



# **ALLU CRUSHER** **PRODUKTKATALOG.**

**ALLU** 

**CRUSHER.**

**ALLU.NET**



# ALLU CRUSHER EGENSKAPER.



1. Ram
2. Övre käft
3. Krossplattor – övre krossplatta byts säkert och enkelt
4. Strömlinjeformad slitstark ram – inga utstickande delar för lång livslängd
5. Vinklade sido- och frontplåtar – ger en styv ram, minskar slitaget och ökar fyllningshastigheten
6. Mekanisk inställning för ändring av slutfraktion
7. Skyddad remdrivning – underhållsfri, ingen justering

## FÖRDELAR.

- Högre nyttjandegrad på grävmaskinen
- Mindre material skickas till deponi, vilket innebär mindre kostnader
- Mindre föroreningar tack vare minskade transport- och bränslekostnader
- En mobil kross som är enkel att hantera, även i trånga och begränsade utrymmen
- Snabb att sätta i drift
- Inget behov av logistik eller tillstånd
- Snabbt och enkelt att ändra slutfraktion



**Säkert och enkelt byte av övre käft**

**Snabb ändring av slutfraktionen**

**Går att starta med full last**

**Färre stopp och blockeringar**

**Enkel lastning och mindre slitage**

Fraktionsändring med inställningstapp

Öppnas som en mussla

Motorer med högt vridmoment

Strömlinjeformad slitstark ram

Vinklade sido- och frontplåtar

Kan köras bakåt

Inget utstickande



# ALLU CRUSHER

## EGENSKAPER & FÖRDELAR.

ALLU Crusher är en serie krosskopor för grävmaskiner från 8 till 35 ton. I serien ingår fyra modeller som är konstruerade för att krossa en mängd olika material direkt på plats.

ALLU Crusher är utformad för att vara effektiv i alla lägen. Krossens sidor är raka och frontplåten är vinklad. Det gör det lättare att fylla krossen med material och minskar risken att skada den. De böjda sidoplåtarna gör ramkonstruktionen starkare utan att öka vikten.

Svänghjulet och remdrivningen är placerade inuti enheten för att skydda dem från yttre påverkan. Ändring av fraktionsstorlek har gjorts så enkel som möjligt. Fraktionen ändras enkelt och snabbt med hjälp av inställningstappen. 16 olika fraktionsstorlekar finns i alla fyra modeller.

Den nedre käften rör sig excentriskt, vilket innebär att materialet kan flöda fritt genom käftarna. Det ökar kapaciteten i materialproduktionen och gör krossen överlägsen konkurrenterna. Käften på ALLU Crusher kan köras i båda riktningarna, vilket bidrar till att undvika blockering eller valvbildning av materialet, även med våta material.

### TEKNISKA SPECIFIKATIONER.

|                                 | AC 5-17FD | AC 8-15       | AC 10-16      | AC 20 - 22    | AC 25-37      | AC 30-47      |
|---------------------------------|-----------|---------------|---------------|---------------|---------------|---------------|
| Grävmaskin (t)                  | 4-6       | 8-11          | 10-14         | 15-22         | 23-35         | 28-38         |
| Vikt (kg)                       | 1750      | 1400          | 1835          | 2560          | 4000          | 5540          |
| Arbetsstryck (bar)              | 24        | 25            | 25            | 25            | 25            | 25            |
| Max. Driftflöde ( l/min)        | 90        | 80            | 95            | 160           | 180           | 200           |
| Lastvolym (m <sup>3</sup> )     | 0,4       | 0.35          | 0.35          | 0.5           | 1             | 1.2           |
| Krossöppning (mm)               | 360       | 260           | 370           | 370           | 370           | 440           |
| Slutfraktioner (ställbart) (mm) | 0-75      | 0-16 to 0-200 | 0-16 to 0-200 | 0-16 to 0-200 | 0-16 to 0-200 | 0-16 to 0-200 |

### ANVÄNDNINGSMÅL.

- Rivningsarbeten
- Schaktarbeten
- Byggarbeten
- VA- och vägarbeten
- Återvinning av betongavfall
- Återvinning av asfalt
- Hantering av sten
- Betongrörsindustri
- Keramik- och tegelindustri



AC 8 - 15



AC 10 - 16



AC 20 - 22



AC 25 - 37



AC 30 - 47

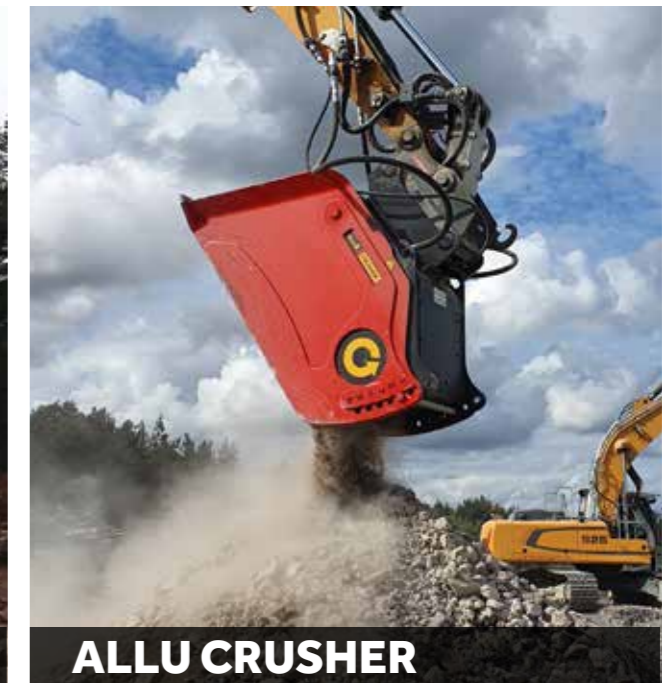


# OMVANDLA DIN PROCESS, DINA BASMASKINER, DIN EFFEKTIVITET..

ALLU Crusher och ALLU Transformer kompletterar varandra. Båda funktionerna behövs ofta på samma arbetsplats. Genom att försortera materialet med ALLU Transformer ökar kapaciteten hos ALLU Crusher eftersom det finkorniga materialet har siktats bort. Om materialet är vått tenderar finare material ofta att klumpa ihop sig, vilket orsakar blockering och valvbildning. Dessutom förbättras kvaliteten på den önskade slutprodukten avsevärt. Försorterat material kan återanvändas som fyllnadsmaterial.



**ALLU TRANSFORMER**



**ALLU CRUSHER**

## ALLU CRUSHER & ALLU TRANSFORMER.

ALLU Transformer är ett hydrauliskt tillbehör för hjullastare, grävmaskiner och andra lastare. Den siktar, river, luftar, blandar, mixar, separerar, matar och lastar material i ett och samma moment. Från jord, schaktmassor och skyddsfall till förorenad jord, lera, torv, bark och kompost, bioavfall, rivningsmassor, byggavfall, asfalt, slagg, frusna material och mineraler.

### FÖRDELAR MED ATT ANVÄNDA ALLU TRANSFORMER OCH ALLU CRUSHER PÅ SAMMA ARBETSPLATS.



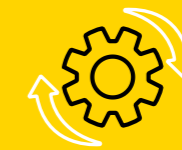
Endast en basmaskin och en operatör krävs



Låga investeringskostnader



Fullständiga mobila lösningar för alla arbetsplatser



Bearbeta först de fina materialen med ALLU Transformer och sen de hårda materialen med ALLU Crusher. Öka den totala kapaciteten



Mindre material skickas till deponi, vilket ger lägre kostnader



# ALLU VÄRLDEN ÖVER..

## HEADQUARTERS

### ALLU Finland Oy

Jokimäentie 1  
16320 Pennala,  
FINLAND  
Tel: +358 3 882 140  
Email: info@allu.net

## NORTH AMERICA

### ALLU Group Inc

7134 Cockrill Bend Blvd.  
Nashville, TN 37209,  
USA  
Toll Free: 800-939-ALLU (2558)  
Tel: +1 (732) 698-7205  
Email: info@allu.net

## CHINA

Factory No.4, No.639  
Yide road, Zhangpu Town,  
Kunshan City, Jiangsu  
Province, P.R. of CHINA / 江苏  
省昆山市张浦镇益德路639号  
4号房  
Tel: +86 21 5888 5836  
Email: info@allu.net

## SWEDEN

### ALLU Sverige AB

Stenvretsgatan 1,  
SE-749 40 Enköping,  
SWEDEN  
Tel: +46 (0)171-17 15 17  
Email: info@allu.net

## GERMANY

### ALLU Deutschland GmbH

Maschweg 77  
DE-49324 Melle,  
GERMANY  
Tel: +49 (0) 5422 / 92782 - 0 (Zentrale)  
Email: info@allu.net

**ALLU** 

**CRUSHER.**

**ALLU.NET**

© ALLU 2024 All Right Reserved.

