



ALLU TRANSFORMER D-SERIE.



ALLU.NET

WIR TRANSFORMIEREN...



IHRE EFFIZIENZ

Verfahren aus einer Hand. Sieben, zerkleinern, belüften, mischen und verladen - alles in einem "Ein-Schritt Vorgang".



IHREN GEWINN

Weniger Material auf einer Deponie bedeutet weniger Ausgaben. Die Wiederverwendung des Materials vor Ort sorgt dafür, dass keine Notwendigkeit für den Kauf von Rohmaterial besteht. Recyceln und verwerten Sie die übrig gebliebenen Materialien und machen Sie Gewinn daraus.



IHREN GRÜNER LEISTUNGSNACHWEIS

Weniger zu transportierendes Material zur Baustelle bedeutet, eine Reduzierung des Kraftstoffverbrauchs. Ebenfalls unterstützt die effiziente Verwertung von Abfallstoffen, die Nachhaltigkeit.



IHRE MASCHINEN

Ihr Bagger, Radlader oder Kompaktlader verwandelt sich in ein multifunktionales Werkzeug, welches siebt, zerkleinert, belüftet, mischt, lädt und pulverisiert - alles in einem 1-Schritt-Arbeitsgang - der ALLU-Transformer und Brecher.

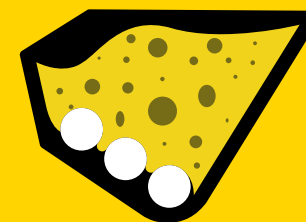
ALLU-TRANSFORMER MERKMALE & VORTEILE.

Die ALLU Transformer Siebschaufeln der D-Serie sind für größere Aufbereitungsaufgaben konzipiert. Sie eignen sich für die Belüftung von Kompost, die Vorabsiebung vor Ort und die Verarbeitung von Baumaterial. Diese Schaufel siebt, zerkleinert, pulverisiert, belüftet, vermengt, mischt, trennt und verlädt Materialien. Und das Beste ist, dass sie die Materialien, mit denen Sie arbeiten, umwandeln kann. Dies ist produktiver und profitabler.

WIE ES FUNKTIONIERT.

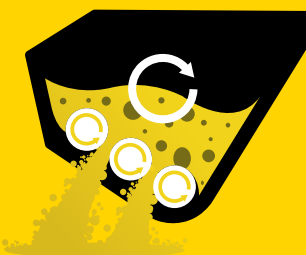
PHASE EINS

- Start



PHASE ZWEI

- Siebung und Zerkleinerung von Material
- Normale Trommeldrehung
- Optimaler Materialfluss und Zirkulation
- ca. 1/2 volle Schaufel



PHASE DREI

- Umgekehrte Trommeldrehung
- ca. 1/4 der vollen Schaufel



STARK & ZUVERLÄSSIG

- Stärkste Rahmenstruktur auf dem Markt
- Stärkste Kraftübertragung auf dem Markt
- Motoren im Inneren des Rahmens platziert, um Beschädigungen von außen zu vermeiden
- Schutzbleche schützen die Lager vor Schmutz
- Die Schmierung in den Kettenkästen gewährleistet eine lange Lebensdauer der Kraftübertragung

EFFIZIENT

- Erzeugt ein homogenes Endprodukt
- Hohe Produktion auch bei nassen Materialien
- Schnell und einfach zu Warten
- Siebt Material ohne hin- und her Rotation
- Selbstreinigende Konstruktion (TS)

VIELSEITIG

- Passt sowohl an Bagger als auch an Radlader
- Kann sowohl als Tieflöffel und auch als Hochlöffel an einen Bagger angebaut werden
- Bearbeitet viele verschiedene Materialien - auch Nasse
- Auswechselbare Verschleißteile & Adapterplatten
- Patentierte Konstruktion und Details
- Sieben, zerkleinern, mischen, belüften und verladen in einem "1-Schritt-Betrieb"
- Weltweites Vertriebs- und Servicenetz

EINSATZBEREICHE..

ERDBEWEGUNG



LANDSCHAFTSBAU



VERFÜLLEN



MUTTERBODEN ABSIEBEN



VERMISCHEN

KOMPOSTIERUNG



SIEBEN



ZERKLEINERN



BELÜFTEN



MISCHEN

ABFALLVERWERTUNG



MATERIAL MISCHEN



ABFALLZERKLEINERUNG



ÜBERGRÖSSEN ZERKLEINERN



ZERKLEINERUNG
VON GEFROHRENEN/
KLUMPIGEN MATERIAL

BODEN - UND KIESABBAU



VORAB-SIEBEN



SIEBEN



MISCHEN VON ABRAUM-
MATERIAL



VERWERTUNG VON
OUTPUT

ENERGIEINFRASTRUKTUR



GAS



VERSORGUNG



ÖL



SOLAR & WIND

ABBRUCH



SIEBEN VON SCHUTT



VORZERKLEINERUNG



ZERKLEINERN VON
SPRÖDEM MATERIAL



ZERKLEINERN HARTER
MATERIALIEN

MONEY-MAKING FROM TRASH TO CASH



BEISPIELE FALLSTUDIEN VON KUNDEN.



ROHRLEITUNGSVERFÜLLUNG

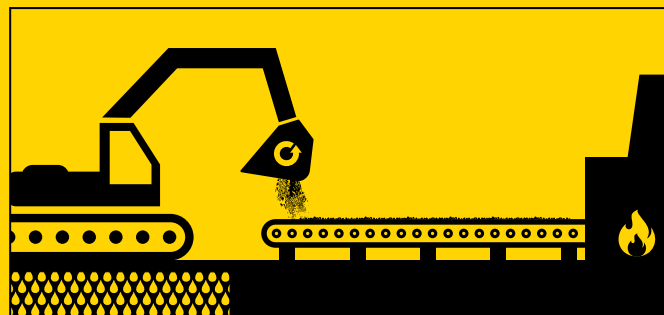
PROBLEM: STEINIGER BODEN
STANDORT: ROHRLEITUNGSBAUSTELLE
GRÖSSE: 250 KM (157 MEILEN)
LAND: VEREINIGTE STAATEN

LÖSUNG

MATERIAL WIRD VOR ORT
GESIEBT UND DIREKT
VERFÜLLT

ERGEBNIS

- KEIN KAUF VON FEINEM BODEN
ERFORDERLICH
- KEINE TRANSPORTKOSTEN
- KEINE DEPONIEGEBÜHREN
- WENIGER UMWELTBELASTUNG



ABFALLVERWERTUNG

PROBLEM: ABFALLSTOFFE
EINSATZORT: ABFALLZENTRUM
UMFANG: 18 000 T/JAHR ABFALLMATERIAL
LAND: THAILAND

LÖSUNG

VOR-ZERKLEINERUNG DES
ABFALLS MIT EINEM
ALLU-TRANSFORMER.

ERGEBNIS

- 50% MEHR BIOMASSE ZUM
VERKAUF AN DAS KRAFTWERK
- WENIGER ABFALLMATERIAL ZUR
DEPONIE
- WENIGER UMWELTVERSCHMUTZUNG



KONTAMINIERTE ERDE

PROBLEM: KONTAMINIERTER BODEN
BAUSTELLE: ABFALLZENTRUM
GRÖSSE: 2,5 HEKTAR
LAND: FINNLAND

LÖSUNG

VORBEHANDLUNG DES
KONTAMINIERTEN BODENS MIT
EINEM ALLU-TRANSFORMER.
DER BODEN WIRD IN EINE
ANDERE KLASSIFIZIERUNG
GEBRACHT

ERGEBNIS

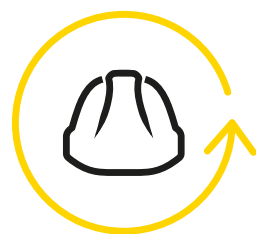
- BODEN WIRD IN BÖSCHUNGEN
AUF DEM ABFALLPLATZ
VERWERTET
- KEINE ABFALLSTEUER
ODER DEPONIEGEBÜHREN

ALLU APP.

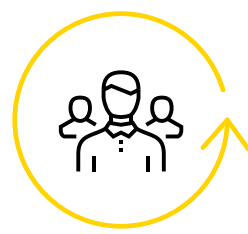
Verbessern Sie Ihre Effizienz und Sicherheit mit der ALLU-App. Die ALLU-App bietet eine intelligente digitale Lösung für Kunden und Bediener, die genaue und zeitnahe Informationen über sichere Arbeitsabläufe auf der Baustelle liefert und so die Nutzung der ALLU-Geräte maximiert.



IHRE PRODUKTIVITÄT



IHRE SICHERHEIT



EFFIZIENTE KUNDENBETREUUNG

- Informationen über die Notwendigkeit der Wartung
– Minimierung der Ausfallzeit
- Anleitung für die Arbeitssicherheit
- Genau und rechtzeitige Beschaffung von Informationen über Arbeitsabläufe auf Baustellen
- Erhalten Sie schnelle Antworten auf häufig gestellte Fragen (FAQs)
- Schlagen Sie die richtigen Ersatzteile und Zubehörgeräte für Ihr Produkt nach
- Prüfen Sie die Garantieinformationen für Ihr Produkt
- Finden Sie den nächstgelegenen ALLU-Händler



Suchen Sie nach ALLU im App Store oder Play Store oder scannen Sie den QR-Code um loszulegen.



ALLU D-SERIE SPEZIFIKATIONEN.

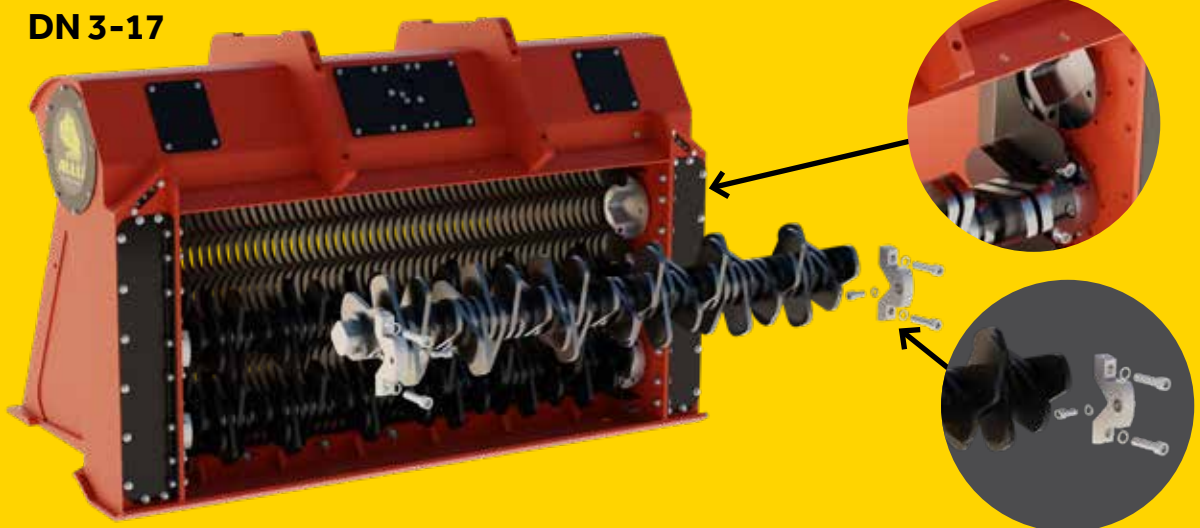
| MODELL | BAGGER | | RADLADER | | VOLUMEN | | ÖLFLUSS | | GEWICHT | |
|---------|--------|------------|----------|-----------|----------------|-----------|---------|------------|---------|------|
| | Tn | US Tn | Tn | US Tn | m ³ | cu yd | Lpm | Gpm | Kg | Lbs |
| DN 2-09 | 10-28 | 11.02-30.8 | 4-14 | 4.4-15.4 | 0.4-0.49 | 0.52-0.64 | 70-120 | 18.4-31.7 | 940 | 2072 |
| DN 2-12 | 12-28 | 13.2-30.8 | 6-14 | 6.6-15.4 | 0.52-0.66 | 0.68-0.86 | 70-120 | 18.4-31.7 | 1130 | 2491 |
| DN 2-17 | 15-28 | 16.5-30.8 | 7-14 | 7.7-15.4 | 0.76-0.99 | 0.99-1.29 | 70-120 | 18.4-31.7 | 1400 | 3086 |
| DN 3-09 | 12-28 | 13.2-30.8 | 6-14 | 6.6-15.4 | 0.60-0.75 | 0.78-0.98 | 70-120 | 18.4-31.7 | 1220 | 2689 |
| DN 3-12 | 16-28 | 17.6-30.8 | 7-14 | 7.7-15.4 | 0.79-1.01 | 1.03-0.9 | 95-160 | 25-42.2 | 1410 | 3108 |
| DN 3-17 | 20-28 | 22-30.8 | 7-14 | 7.7-15.4 | 1.15-1.53 | 1.5-2.0 | 95-160 | 25-42.2 | 1760 | 3880 |
| DS 3-12 | 16-35 | 17.6-38.5 | 8-22 | 8.8-24.2 | 0.83-1.04 | 1.09-1.36 | 95-160 | 25-42.2 | 1610 | 3549 |
| DS 3-17 | 20-35 | 22-38.5 | 10-22 | 9.9-24.2 | 1.22-1.57 | 1.6-2.05 | 95-160 | 25-42.2 | 2000 | 4409 |
| DS 3-23 | 24-35 | 26.4-38.5 | 12-22 | 13.2-24.2 | 1.61-2.10 | 2.11-2.75 | 120-200 | 31.7-52.8 | 2520 | 5555 |
| DS 4-12 | 20-35 | 22-38.5 | 10-22 | 11-24.2 | 1.24-1.56 | 1.62-2.04 | 95-160 | 25-42.2 | 1930 | 4254 |
| DS 4-17 | 24-35 | 26.4-38.5 | 12-22 | 13.2-24.2 | 1.82-2.38 | 2.38-3.11 | 120-200 | 31.7-52.8 | 2360 | 5202 |
| DS 4-23 | 30-35 | 33-38.5 | 14-22 | 15.4-24.2 | 2.4-3.21 | 3.14-4.2 | 190-315 | 31.7-52.8 | 3020 | 6657 |
| DH 3-12 | 18-45 | 19.8-49.6 | 8-30 | 8.8-33 | 0.85-1.07 | 1.11-1.4 | 140-235 | 36.9-62 | 1950 | 4298 |
| DH 3-17 | 22-45 | 24.2-49.6 | 10-30 | 11-33 | 1.25-1.61 | 1.63-2.11 | 140-235 | 36.9-62 | 2400 | 5291 |
| DH 3-23 | 26-45 | 28.6-49.6 | 14-30 | 15.4-33 | 1.65-2.16 | 2.16-2.83 | 140-235 | 36.9-62 | 2960 | 6525 |
| DH 4-12 | 22-45 | 24.2-49.6 | 10-30 | 11-33 | 1.26-1.59 | 1.65-2.08 | 140-235 | 36.9-62 | 2280 | 5026 |
| DH 4-17 | 27-45 | 29.7-49.6 | 14-30 | 15.4-33 | 1.85-2.43 | 2.42-3.18 | 140-235 | 36.9-62 | 2780 | 6128 |
| DH 4-23 | 32-45 | 35.2-49.6 | 16-30 | 17.6-33 | 2.43-3.27 | 3.18-4.28 | 190-315 | 50.1-83.2 | 3490 | 7694 |
| DH 4-27 | 36-45 | 39.6-49.6 | 18-30 | 19.8-33 | 3.02-4.12 | 3.95-5.39 | 240-400 | 63.4-105.6 | 4080 | 8994 |

ALLU TS-MODELL SPEZIFIKATIONEN.

| MODELL | BAGGER | | RADLADER | | VOLUMEN | | ÖLFLUSS | | GEWICHT | |
|------------|--------|-----------|----------|-----------|----------------|-----------|---------|-----------|---------|------|
| | Tn | US Tn | Tn | US Tn | m ³ | cu yd | Lpm | Gpm | Kg | Lbs |
| DN 2-12 TS | 12-28 | 13.2-30.8 | 6-14 | 6.6-15.4 | 0.52-0.66 | 0.68-0.86 | 90-160 | 23.8-42.3 | 1160 | 2557 |
| DN 2-17 TS | 15-28 | 16.5-30.8 | 7-14 | 7.7-15.4 | 0.76-0.99 | 0.99-1.29 | 90-160 | 23.8-42.3 | 1420 | 3130 |
| DN 3-12 TS | 16-28 | 17.6-30.8 | 7-14 | 7.7-15.4 | 0.79-1.01 | 1.03-1.32 | 120-200 | 31.7-52.8 | 1440 | 3174 |
| DN 3-17 TS | 20-28 | 22-30.8 | 9-14 | 9.9-15.4 | 1.15-1.53 | 1.5-2.0 | 120-200 | 31.7-52.8 | 1830 | 4034 |
| DS 3-12 TS | 16-35 | 17.6-38.5 | 8-22 | 8.8-24.2 | 0.83-1.04 | 1.09-1.36 | 120-200 | 31.7-52.8 | 1630 | 3593 |
| DS 3-17 TS | 20-35 | 22-38.5 | 9-22 | 9.9-24.2 | 1.22-1.57 | 1.6-2.05 | 120-200 | 31.7-52.8 | 2010 | 4431 |
| DS 3-23 TS | 24-35 | 26.4-38.5 | 12-22 | 13.2-24.2 | 1.61-2.1 | 2.11-2.75 | 140-235 | 36.9-62 | 2620 | 5776 |
| DS 4-12 TS | 20-35 | 22-38.5 | 9-22 | 9.9-24.2 | 1.24-1.56 | 1.62-2.04 | 120-200 | 31.7-52.8 | 1940 | 4276 |
| DS 4-17 TS | 24-35 | 26.4-38.5 | 12-22 | 13.2-24.2 | 1.82-2.38 | 2.38-3.11 | 140-235 | 36.9-62 | 2520 | 5555 |
| DS 4-23 TS | 30-35* | 33-38.5 | 14-22 | 15.4-24.2 | 2.4-3.21 | 3.14-4.2 | 190-315 | 50.1-83.2 | 3150 | 6944 |
| DH 3-12 TS | 18-45 | 19.8-49.6 | 8-30 | 8.8-33 | 0.85-1.07 | 1.11-1.4 | 190-315 | 50.1-83.2 | 1970 | 4343 |
| DH 3-17 TS | 22-45 | 24.2-49.6 | 10-30 | 11-33 | 1.25-1.61 | 1.63-2.11 | 190-315 | 50.1-83.2 | 2460 | 5423 |
| DH 3-23 TS | 26-45 | 28.6-49.6 | 14-30 | 15.4-33 | 1.65-2.16 | 2.16-2.83 | 190-315 | 50.1-83.2 | 3020 | 6657 |
| DH 4-12 TS | 22-45 | 24.2-49.6 | 10-30 | 11-33 | 1.26-1.59 | 1.65-2.08 | 190-315 | 50.1-83.2 | 2300 | 5070 |
| DH 4-17 TS | 27-45 | 29.7-49.6 | 14-30 | 15.4-33 | 1.85-2.43 | 2.42-3.18 | 190-315 | 50.1-83.2 | 2890 | 6371 |
| DH 4-23 TS | 32-45 | 35.2-49.6 | 16-30 | 17.6-33 | 2.43-3.27 | 3.18-4.28 | 190-315 | 50.1-83.2 | 3500 | 7716 |

ALLU VD-WELLEN

DN 3-17



Entdecken Sie die neueste Innovation von ALLU – die VD-Wellen, die neue Wellenstruktur mit unserem patentierten ALLU TS (Top Screen) Design mit der Möglichkeit, die Schlegel schnell und unkompliziert zu wechseln. Eine Innovation, um Ihre Arbeitsabläufe zu optimieren und um Ihre Produktivität, um bis zu 10 % zu steigern. Erhältlich ist sie für unsere DN-, DS- und DH-Serien. Die VD-Wellen sind ein Wendepunkt in der Effizienz der Materialverarbeitung.

Vielseitigkeit leicht gemacht - Die VD-Wellen bringen Flexibilität in Ihren Arbeitsablauf. Durch den individuellen Ausbau der Welle können Sie die Schlegel schnell austauschen oder die Siebgröße anpassen - und das alles innerhalb weniger Stunden. Diese Anpassungsfähigkeit ist von entscheidender Bedeutung für diejenigen, die verschiedene Arbeiten mit einem einzigen Transformator durchführen müssen, und ermöglicht eine einfache und schnelle Anpassung an Ihre Arbeitsanforderungen.

Steigern Sie Ihre Produktivität - Erzielen Sie eine überragende Siebleistung mit den VD-Wellen, die für eine bis zu 10 % höhere Effizienz im Vergleich zu herkömmlichen Wellenaufbauten ausgelegt ist. Sie können eine höhere Leistung mit weniger Siebkämen und einer geringeren Einschränkung des Materialflusses erzielen. Die Anpassung der Siebgrößen ist einfach und ermöglicht einen effizienteren Betrieb mit weniger Aufwand.

Müheleose Wartung - Das innovative Design der VD-Wellen vereinfacht die Wartungsaufgaben. Das Wellenbefestigungssystem mit drei Bolzen ermöglicht einen einfachen Wechsel. Das Auswechseln von Verschleißteilen oder das Ändern von Siebgrößen war noch nie so einfach und sauber, da das Öffnen des Antriebsraum entfällt und der Arbeitsaufwand erheblich reduziert wird.



VERFÜGBARE VD-WELLENMODELLE UND -SPEZIFIKATIONEN

| MODELL | BAGGER (t) | RADLADER (t) | VOLUMEN (gehäuft m ³) | ÖLDURCHFLUSS (L/min) | GEWICHT (kg) |
|---------|------------|--------------|-----------------------------------|----------------------|--------------|
| DN 2-12 | 12-28 | 6-14 | 0,66 | 95-160 | 1070-1210 |
| DN 2-17 | 15-28 | 7-14 | 0,99 | 95-160 | 1330-1510 |
| DN 3-12 | 16-28 | 7-14 | 1,01 | 120-200 | 1330-1530 |
| DN 3-17 | 20-28 | 7-14 | 1,53 | 120-200 | 1730-1930 |
| DS 3-12 | 16-35 | 8-22 | 1,04 | 120-200 | 1570-1720 |
| DS 3-17 | 20-35 | 10-22 | 1,57 | 120-200 | 1920-2170 |
| DS 4-17 | 24-35 | 12-22 | 2,38 | 140-235 | 2240-2590 |
| DH 3-12 | 18-45 | 8-30 | 1,07 | 190-315 | 1890-2080 |
| DH 3-17 | 22-45 | 10-30 | 1,61 | 190-315 | 2330-2570 |
| DH 4-17 | 27-45 | 14-30 | 2,43 | 190-315 | 2730-3050 |

ALLU VD WELLENSCHLEGEL-OPTIONEN



TS Standard
Schlegel zum Sieben von z.B. Erde, Sand und Schotter

Verfügbare Schlegelgrößen:
8, 16, 25, 35mm



TS Axt
Schlegel zum Sieben und Zerkleinern von anspruchsvollem Material.

Verfügbare Schlegelgrößen:
8, 16, 25, 35 mm

VIELSEITIGKEIT LEICHT GEMACHT

Schneller und einfacher Wechsel von Verschleißteilen und Siebgrößen.

STEIGERN SIE IHRE PRODUKTIVITÄT

Bis zu 10 % mehr Effizienz bei weniger Aufwand.

MÜHELOSE WARTUNG

Einfache Wartung mit dem Quick-Lock-System.

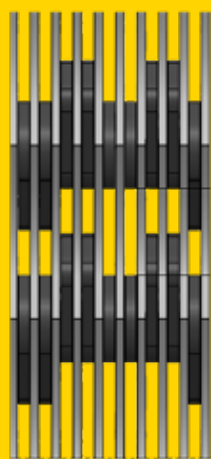
EINE ALLU ZWEI FRAGMENTGRÖßEN.

Die ALLU-TS-Struktur ermöglicht drei verschiedene Fragmentgrößen aus derselben Einheit. Die Schätzung der Fragmentgröße basiert auf dem durch den Screening-Kamm festgelegten Abstand.

Die ALLU-TS-Struktur ermöglicht es Ihnen, die Sieb-Anforderungen schnell und mühelos an Ihre Bedürfnisse anzupassen. Sie haben die Möglichkeit einer vielseitigen Verarbeitung. Die TS-Struktur wurde mit einem selbstreinigenden System entwickelt, dass auch bei nassem Material die bestmögliche Kapazität erlaubt. Dieses System ist eine innovative Konstruktion und ist für unsere gesamte TS-Reihe verfügbar.

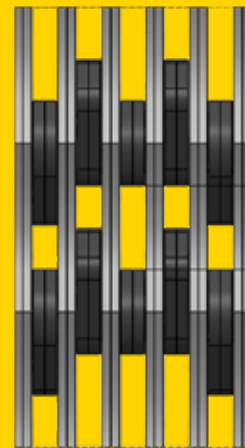
EINZELNE SCHLEGEL

Einzelne Schlegeleinstellung:
Schlegelgrößen 8mm,
16mm, 25mm, 35mm



DOPPELTE SCHLEGEL

Doppelte Schlegeleinstellung:
Schlegelgrößen 16mm, 32mm,
50mm, 70mm.



ALLU TS WELLEN & SCHLEGEL

Innovative Wellenkonstruktion für Sieb- und Brechanwendungen



TS-Siebwellen

- Wechselbare Schlegel
- Änderung der Korngröße ohne Ausbau der Wellen



TS Crushing drum

- Wechselbare Schlegel
- Änderung der Korngröße ohne Ausbau der Wellen

Merkmale:

- 08mm, 16mm, 25mm und 35mm Schlegel
- Zwei verschiedene Fragmentgrößen mit einer Welle möglich, je nach Einstellung der Schlegel.
- selbstreinigende Konstruktion.



TS-Standard-Schlegel

Für alle Siebanwendungen.



TS-Axt-Schlegel

Zum Zerkleinern.

Anwendungen:

- Mischen und Sieben von nassen und klebrigen Materialien
- Zerkleinern verschiedener Materialien

ALLU XHD WELLEN & SCHLEGEL.



Siebung und Zerkleinerung XHD 25/40/60

- auswechselbare Schlegel

Merkmale:

Scheibenabstand 25 mm, 40 mm, oder 60 mm

Anwendungen:

- Kann für die meisten Sieb-, Brech- und Mischanwendungen verwendet werden.
- Für Kunden, die die gleiche Schaufel für verschiedene Aufgaben verwenden möchten..



Universalschlegel 40 XHD

Für die meisten Anwendungen und Materialien. Gute Haltbarkeit.



Universalschlegel 60 XHD

Für die meisten Anwendungen und Materialien. Gute Haltbarkeit.



Langer Schlegel 40 XHD

Spezialschlegel zum Sieben und Belüften von Kompost und anderen weichen Materialien zur Erhöhung der Kapazität



Langer Schlegel 60 XHD

Spezialschlegel zum Sieben und Belüften von Kompost und anderen weichen Materialien zur Erhöhung der Kapazität.

ALLU X WELLEN & SCHLEGEL.



Stabilisieren, Mischen, Belüften und Zerkleinern (X75 und X100)

- auswechselbare Schlegel

Eigenschaften:

- Hervorragende Misch- und Siebeigenschaften kombiniert mit Zerkleinerungseffekt.
- Selbstreinigende Konstruktion.
- Hoher Durchsatz.



X-Schlegel

Zum Stabilisieren, Mischen, Belüften und Zerkleinern. Geeignet für X75 und X100-Trommeln.

Anwendungen:

- Mischen und Massenstabilisierung
- Zerkleinern
- Vorsortierung, Pulverisierung

ALLU RUND UM DIE WELT.

HEADQUARTERS

ALLU Finland Oy
Jokimäentie 1
16320 Pennala,
FINLAND
Tel: +358 3 882 140
Email: info@allu.net

NORTH AMERICA

ALLU Group Inc
7134 Cockrill Bend Blvd.
Nashville, TN 37209,
USA
Toll Free: 800-939-ALLU (2558)
Tel: +1 (732) 698-7205
Email: info@allu.net

CHINA

CHINA

Factory No.4, No.639
Yide road, Zhangpu Town,
Kunshan City, Jiangsu
Province, P.R. of CHINA / 江苏
省昆山市张浦镇益德路639号
4号房
Tel: +86 21 5888 5836
Email: info@allu.net

SWEDEN

ALLU Sverige AB
Stenvretsgatan 1,
SE-749 40 Enköping,
SWEDEN
Tel: +46 (0)171-17 15 17
Email: info@allu.net

GERMANY

ALLU Deutschland GmbH
Maschweg 77
DE-49324 Melle,
GERMANY
Tel: +49 (0) 5422 / 92782 - 0 (Zentrale)
Email: info@allu.net



TRANSFORMER.™

ALLU.NET

© ALLU 08/2024 All Right Reserved.

